

R-351



Válvula doble de 3 vías normalmente cerrada

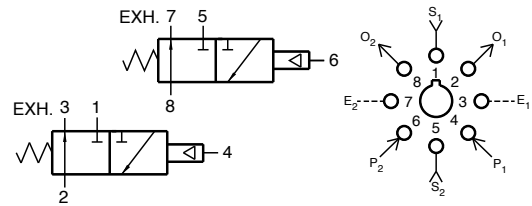
Características:

- Construcción con microbrecha - acción instantánea y sin pérdidas
- Dos válvulas independientes en un módulo
- Ahorra espacio

Desempeño:

Flujo: 9 scfm a 100 psig
Presión piloto mínima: 40 psig
Temperatura: 32 a 180 °F
Presión de trabajo: 0 a 150 psig

Doble, de 3 vías, normalmente cerrada



Descripción:

R-351 es una combinación de 2 elementos de 2 válvulas independientes, de retorno por resorte, de 3 vías en un único manifold,

configurada para usar solo normalmente cerrada. Los puertos 3 y 7 son escapes a la atmósfera y no se pueden restringir.

R-352



Válvula doble de 3 vías

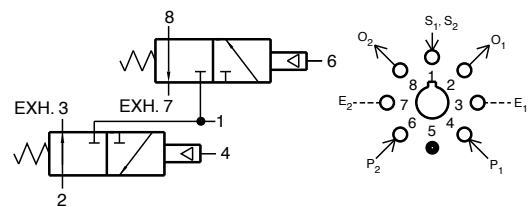
Características:

- Construcción con microbrecha - acción instantánea y sin pérdidas
- Dos unidades independientes en un módulo
- Suministro común elimina tuberías extra

Desempeño:

Flujo: 9 scfm a 100 psig
Presión piloto mínima: 40 psig
Temperatura: 32 a 180 °F
Presión de trabajo: 0 a 150 psig

Doble, de 3 vías



Descripción:

R-352 es una combinación de 2 elementos que consiste en 2 válvulas independientes, con retorno por resorte, de 3 vías,

normalmente cerradas con una entrada común. Los puertos 3 y 7 son escapes a la atmósfera y no se pueden restringir.